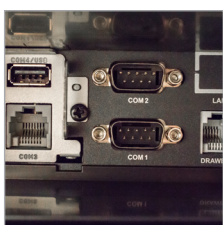


# ER-945<sup>XL</sup>

Kompaktes und bedienerfreundliches Kassensystem mit umfangreichen Leistungen



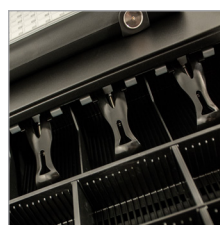
- / Leicht lesbares Bedienerdisplay
- / Große Hubtastatur mit 91 programmierbaren Tasten
- / 2-Stationen Thermodrucker
- / SD-Karten Slot für die Datenspeicherung



Viele Schnittstellen für Peripheriegeräte



Integriertes Dallas Kellnerschloß



Große und robuste Stahlschublade



Leicht lesbares Bedienerdisplay



Schneller und leiser Thermodrucker

## Leise schnell und leistungsstark

Die ER-9xx macht überall eine gute Figur, denn nicht nur das kompakte und stylische Design, auch die inneren Werte dieses Systems überzeugen durch umfangreiche Leistungen. Ob im Handel oder in der Gastronomie: Mit der ER-945<sup>XL</sup> haben Sie den idealen Geschäftspartner für den täglichen Einsatz am Kassenplatz.

Zur Programmierung, Datensicherung und Erfüllung der gesetzlichen Auflagen ist die ER-900er Serie mit einem SD-Kartenslot ausgestattet, der so entwickelt und positioniert ist, dass er vor unberechtigtem Zugriff geschützt ist.

## Die wichtigsten Leistungen im Überblick

- Bis zu 18.000 Artikelspeicher (PLU)\*
  - Bis zu 99 Hauptgruppen\*
  - Bis zu 99 Bediener / Kellner\* optional auch über elektronisches Bediener- / Kellnerschloss
  - Grafisches Bitmap-Logo für Bonkopf und Bonende
  - Max. 250 Tisch- bzw. Kundenspeicher\*
  - Überlappende Bediener
  - Komprimierter Journaldruck
  - Kassierer-Selbstabrechnung
  - Unbekannte PLU-Funktion
  - 10 „One-Touch“ Makrotasten
  - 10 Zahlungsarten (BAR, EFT, Kredit 1-8)
  - Bonstorno
- \* Im Rahmen der flexiblen Speicheraufteilung.

## Funktionen

- Bedienerwechsel während der Aufrechnung
- PLU-Auswertung pro Bediener (max. 32)
- Ticketdruck
- Chefstorno (Schlüsselstorno)
- Tischsplitting
- Rechnung mit Bewirtungsbeleg
- Mehrwertsteuerumschaltung
- Nachträgliche Rückgelderrechnung (nach Bar-Abschluss)
- 3 Ein- und 3 Auszahlungsfunktionen
- Bestandsführung
- Schubladenalarm (bei geöffneter Lade)
- Ausführliches Berichtswesen
- Entspricht den gesetzlichen Regelungen der Einzelaufzeichnungs- und Aufbewahrungspflicht

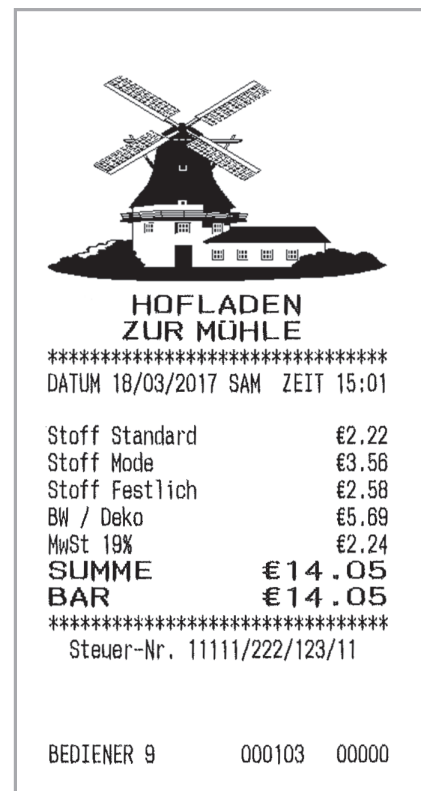
# ER-945<sup>XL</sup>



## Technische Daten

System	Maße (B x T x H) in mm  Gewicht Stromversorgung Speicherschutz	Kasse: 320 x 410 x 210 Schublade: 398 x 450 x 110 13kg 230V (+/- 10%), 50/60 Hz Interner Datensicherungsakku, ca. 60 Tage bei voller Akkuladung
Drucker	ER-945 <sup>XL</sup>  Typ Druckgeschwindigkeit Bonbreite Rollendurchmesser Autocutter	2-Stationen Thermodrucker, autom. Messer  Direkter Thermodruck 22 Zeilen / Sekunde 58 mm max. 70 mm Typ Guillotine
Display	Bedienerdisplay  Kundendisplay	LCD, 2-zeilig á 20 Zeichen, hintergrundbeleuchtet LED, 9 Zeichen, drehbar
Schnittstellen	seriell  USB 2. externe Schublade	3 x seriell (Com1 & COM2: D-Sub 9M, COM3: RJ45) für PC, Scanner, externes Kunden display, externe Drucker, EFT-Terminal 1 x USB für PC-Anschluss 1 x RJ-11 Port (Epson-Standard)
SD-Karte	1 x SD-Karten Slot (max. 2GB)	Für die Datenspeicherung im Rahmen der Einzelaufzeichnungs- und Aufbewahrungspflicht (GDPdU)
Tastatur	ER-945 <sup>XL</sup>	Hubtastatur mit 91 Tasten, programmierbar
Bedienerschloss	Elektronisches Bedienerschl.	Typ Dallas
Schublade	Vollmetall	8 Hartgeld, 4 Scheinfächer, von der Kasse trennbar

## Bonnmuster



Die Abbildung ist stark verkleinert!

**Primadruck Kassensysteme GmbH**  
Schloßstraße 160  
82140 Olching

Tel.: 08142 / 6511 271

E-Mail: [info@primadruck.de](mailto:info@primadruck.de)

Web: [www.primadruck.de](http://www.primadruck.de)