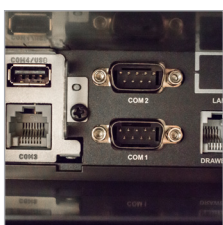


ER-945

Kompaktes und bedienerfreundliches Kassensystem mit umfangreichen Leistungen



- / Leicht lesbares Bedienerdisplay
- / Kleine Hubtastatur mit 63 programmierbaren Tasten
- / 2-Stationen Thermodrucker
- / SD-Karten Slot für die Datenspeicherung



Viele Schnittstellen für Peripheriegeräte



Integriertes Dallas Kellnerschloß



Große und robuste Stahlschublade



Leicht lesbares Bedienerdisplay



Schneller und leiser Thermodrucker

Leise schnell und leistungsstark

Die ER-9xx macht überall eine gute Figur, denn nicht nur das kompakte und stylische Design, auch die inneren Werte dieses Systems überzeugen durch umfangreiche Leistungen. Ob im Handel oder in der Gastronomie: Mit der ER-945 haben Sie den idealen Geschäftspartner für den täglichen Einsatz am Kassenplatz.

Zur Programmierung, Datensicherung und Erfüllung der gesetzlichen Auflagen ist die ER-900er Serie mit einem SD-Kartenslot ausgestattet, der so entwickelt und positioniert ist, dass er vor unberechtigtem Zugriff geschützt ist.

Die wichtigsten Leistungen im Überblick

- Bis zu 18.000 Artikelspeicher (PLU)*
 - Bis zu 99 Hauptgruppen*
 - Bis zu 99 Bediener / Kellner* optional auch über elektronisches Bediener- / Kellnerschloss
 - Grafisches Bitmap-Logo für Bonkopf und Bonende
 - Max. 250 Tisch- bzw. Kundenspeicher*
 - Überlappende Bediener
 - Komprimierter Journaldruck
 - Kassierer-Selbstabrechnung
 - Unbekannte PLU-Funktion
 - 10 „One-Touch“ Makrotasten
 - 10 Zahlungsarten (BAR, EFT, Kredit 1-8)
 - Bonstorno
- * Im Rahmen der flexiblen Speicheraufteilung.

Funktionen

- Bedienerwechsel während der Aufrechnung
- PLU-Auswertung pro Bediener (max. 32)
- Ticketdruck
- Chefstorno (Schlüsselstorno)
- Tischsplitting
- Rechnung mit Bewirtungsbeleg
- Mehrwersteuerumschaltung
- Nachträgliche Rückgelderrechnung (nach Bar-Abschluss)
- 3 Ein- und 3 Auszahlungsfunktionen
- Bestandsführung
- Schubladenalarm (bei geöffneter Lade)
- Ausführliches Berichtswesen
- Entspricht den gesetzlichen Regelungen der Einzelaufzeichnungs- und Aufbewahrungspflicht

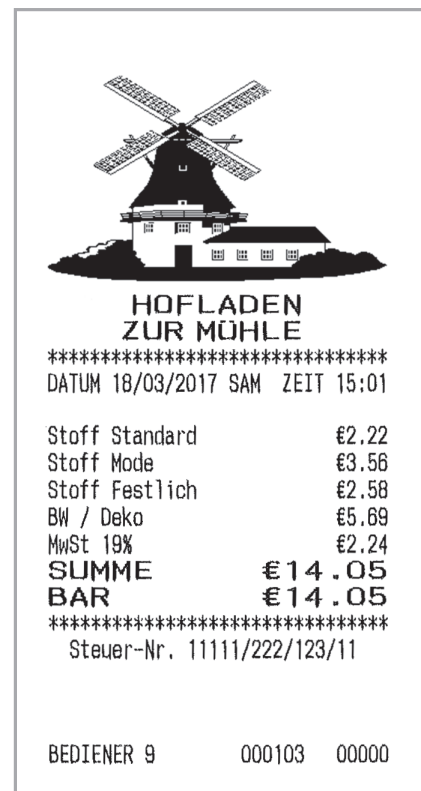
ER-945



Technische Daten

System	Maße (B x T x H) in mm Gewicht Stromversorgung Speicherschutz	Kasse: 320 x 410 x 210 Schublade: 398 x 450 x 110 13kg 230V (+/- 10%), 50/60 Hz Interner Datensicherungsakku, ca. 60 Tage bei voller Akkuladung
Drucker	ER-945 Typ Druckgeschwindigkeit Bonbreite Rollendurchmesser Autocutter	2-Stationen Thermodrucker, autom. Messer Direkter Thermodruck 22 Zeilen / Sekunde 58 mm max. 70 mm Typ Guillotine
Display	Bedienerdisplay Kundendisplay	LCD, 2-zeilig á 20 Zeichen, hintergrundbeleuchtet LED, 9 Zeichen, drehbar
Schnittstellen	seriell USB 2. externe Schublade	3 x seriell (Com1 & COM2: D-Sub 9M, COM3: RJ45) für PC, Scanner, externes Kunden display, externe Drucker, EFT-Terminal 1 x USB für PC-Anschluss 1 x RJ-11 Port (Epson-Standard)
SD-Karte	1 x SD-Karten Slot (max. 2GB)	Für die Datenspeicherung im Rahmen der Einzelaufzeichnungs- und Aufbewahrungspflicht (GDPdU)
Tastatur	ER-945	Hubtastatur mit 63 Tasten, programmierbar
Bedienerschloss	Elektronisches Bedienerschl.	Typ Dallas
Schublade	Vollmetall	8 Hartgeld, 4 Scheinfächer, von der Kasse trennbar

Bonnmuster



Die Abbildung ist stark verkleinert!

Primadruck Kassensysteme GmbH
 Schloßstraße 160
 82140 Olching
 Tel.: 08142 / 6511 271
 E-Mail: info@primadruck.de
 Web: www.primadruck.de