



Robust, anwenderfreundlich, perfektes Reinigungsergebnis

E44 Excenter

Mit dem Gewicht von 66 kg (inkl. Zusatzgewicht) sowie 2720 1/min haben Sie das perfekte Reinigungsergebnis für fast alle Böden (Beton, Naturstein, PVC, Fliesen, Sicherheitsböden sowie Parkett). Sie können nicht nur (tiefen-)reinigen und schleifen, sondern auch Beschichtungen abziehen.

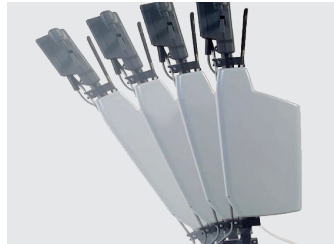
E44 Excenter



Unsere patentierte Stielverstellung sowie die grossen Räder für den einfachen Transport sind bedeutende Vorteile. Von Nutzen sind auch die zwei Rasten (750.586 Kit Rastbolzen) auf dem Gehäuse, mit denen Sie entweder die Räder vom Boden abheben um keine Laufspuren zu hinterlassen oder die Deichsel komplett auf den Kopf stellen können um ein maximales Gewicht auf den Boden zu bekommen. Durch gestückelte Zusatzgewichte können Sie das Maschinengewicht perfekt Ihrer Anwendung adaptieren. Stellen Sie den Bürstkopf von der E44 Excenter einfach auf und Sie können die Pads bequem wechseln oder die Maschine optimal lagern.



E44 Excenter
Lieferumfang



Stufenlose Stielverstellung
(Sonderzubehör Laugentank)



Räder vom Boden abheben um
keine Laufspuren zu hinter-
lassen



Deichsel auf Kopf stellen für
maximales Arbeitsgewicht

Technische Daten

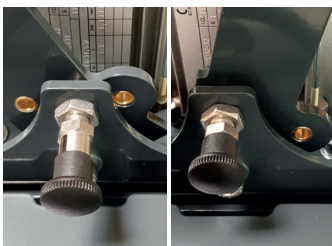
Gesamtleistung	1100 W
Bewegungen	2720 1/min
Flächendruck auf dem Boden	39 gr/cm ²
Arbeitsbreite	ø44 cm
Unterfahrhöhe	33 cm
Netzkabellänge	12.5 m
Gewicht exkl. Zusatzgewichte	40 kg
Gewicht inkl. Zusatzgewichte	66 kg
Vibrationsstärke	< 2,4m/s ²
Schutzklasse	IP X4
Bürstendrehmoment	3.8 Nm
Schalldruckpegel	78 dbA

Lieferumfang

694.322.5	Pad rot (5 Stk.)
750.586	Kit Rastbolzen

Sonderzubehör

750.595	Zusatzgewichte 26 kg
719.000	Laugentank 14l
747.650	Spritzschutz
694.321.5	Pad weiss (5 Stk.)
694.322.5	Pad rot (5 Stk.)
694.323.5	Pad blau (5 Stk.)
694.324.5	Pad braun (5 Stk.)
694.325.5	Pad schwarz (5 Stk.)
694.327	Pad Mikrofaser



Arretierung mit Rastbolzen



Bürstkopf aufgestellt für die
optimale Lagerung



Gewichte einfach adaptierbar
(Sonderzubehör)



Grosse Auswahl an Pads